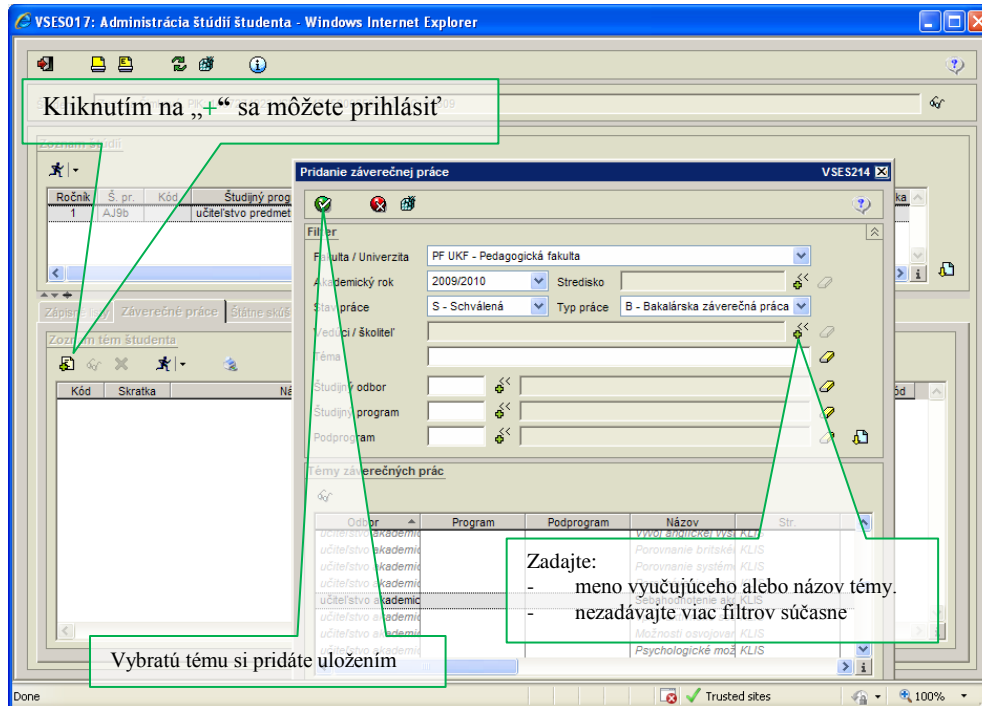


Záverečné práce

Postup prihlasovania na záverečné práce v AIS



- po prihlásení vyhľadajte školiteľa, ktorý vás musí na prácu akceptovať
- po akceptovaní si budete môcť **vytlačiť prihlášku záverečnej práce**
- po akceptovaní sa nedá z témy odhlásiť
- preštudujte si [Smernicu č. 7/2009 o záverečných prácach](#) (nájdete ju na stránka UKF, alebo univerzitnej knižnice)

